

DHCH



DHFT



DHCT



Beschreibung Baureihe DHCT, DHFT, DHCH

Industrie Axialventilatoren

DHCT: 2 Flansche

DHFT: 2 Flansche, Kurzschacht

DHCH: 1 Flansch

Ventilator:

- Förderrichtung Motor-Laufrad
- DHCH: Gehäuse aus Stahlblech, beschichtet
- DHFT: Gehäuse aus Stahlblech mit Doppelflansch und Stopfbuchse zur Kabeleinführung
- DHCT: Zylindrisches Gehäuse aus Stahlblech mit außenliegendem Klemmenkasten

Laufräder:

- Ausführung PL aus glasfaserverstärktem Polyamid-6-Kunststoff und
- Ausführung AL aus Aluminiumguss.
- Modelle DHCT-40-T und DHCT-45-2T nur Ausführung AL

Motor:

- Motoren der Effizienzklasse IE-2, ausgenommen Leistungen unter 0,75 kW Wechselstrom
- Motoren der Isolierklasse F, mit Kugellager, Schutzart IP55. Ausnahmen: Wechselstrommodelle ab Größe 45 bis Größe 56 mit Schutzart IP54.
- Wechselstrommotoren (einphasig) (230 V, 50 Hz) und Drehstrommotoren (dreiphasig) (230/400 V, 50 Hz bis 4 kW und 400/690 V, 50 Hz für Leistungen über 4 kW)
Betriebstemperatur: -25 °C bis +50 °C

Beschichtung:

- Korrosionsfestes Polyesterharz, bei 190 °C polymerisiert, alkali-entfettet und phosphatfrei vorbehandelt

Auf Anfrage:

- Förderrichtung Laufrad-Motor
- 100% reversible Laufräder
- Gehäuse Edelstahl oder verzinkt
- Spezialwicklungen für verschiedene Spannungen
- ATEX-Zulassung

Technische Daten

Modell			Umdrehung	Leistung	Luftmenge	Schalldruck
			U/min	kW	m³/h	dB(A)
	DHCT	25-2T	2670	0,09	1940	75
	DHCT	25-2M	2670	0,09	1940	75
	DHCT	25-4T	1320	0,09	1000	50
	DHCT	25-4M	1380	0,1	1000	50
	DHCT	31-2T	2750	0,18	2900	70
	DHCT	31-2M	2780	0,18	2900	70
	DHCT	31-4T	1320	0,09	1550	52
	DHCT	31-4M	1380	0,1	1550	52
DHCH	DHCT	35-2T	2710	0,37	5750	77
	DHCT	35-2M	2780	0,37	5750	77
DHCH	DHCT	35-4T	1320	0,09	3100	59
	DHCT	35-4M	1380	0,1	3100	59
DHCH	DHCT	40-2T-1,5	2860	1,1	8800	84
DHCH	DHCT	40-4T-0,33	1350	0,25	5150	64
	DHCT	45-2T-2	2770	1,5	10650	86
	DHCT	45-2T-3	2885	2,2	12750	88
DHCH	DHCT	45-4T-0,5	1370	0,37	7100	68
DHCH	DHCT	45-4M-0,5	1400	0,37	7100	68
DHCH		45-6T-0,33	900	0,25	4750	55
DHCH		45-6M-0,33	950	0,25	4750	55
	DHCT	50-4T-0,75	1380	0,55	10400	70
DHCH	DHFT	DHCT 56-4T-0,75	1380	0,55	11050	72
DHCH	DHFT	DHCT 56-4M-0,75	1450	0,55	11050	72
DHCH	DHFT	DHCT 56-4T-1	1410	0,75	12950	73
DHCH	DHFT	DHCT 56-4T-1,5	1400	1,1	14000	74
DHCH	DHFT	DHCT 56-4T-2	1430	1,5	15300	75
DHCH	DHFT	DHCT 56-6T-0,33	900	0,25	8500	61
DHCH	DHFT	DHCT 56-6M-0,33	950	0,25	8400	61
DHCH	DHFT	DHCT 56-6T-0,5	900	0,37	9300	61
DHCH	DHFT	DHCT 56-6T-0,75	900	0,55	10000	62
DHCH	DHFT	DHCT 63-4T-1	1410	0,75	14150	73
DHCH	DHFT	DHCT 63-4T-1,5	1400	1,1	17000	74
DHCH	DHFT	DHCT 63-4T-2	1430	1,5	18900	75
DHCH	DHFT	DHCT 63-4T-3	1445	2,2	22100	76
DHCH	DHFT	DHCT 63-4T-4	1445	3	25400	77
DHCH	DHFT	DHCT 63-6T-0,5	900	0,37	12150	64
DHCH	DHFT	DHCT 63-6M-0,5	900	0,37	12150	64
DHCH	DHFT	DHCT 63-6T-0,75	900	0,55	12750	65
DHCH	DHFT	DHCT 63-6T-1	945	0,75	13800	66
DHCH	DHFT	DHCT 71-4T-1,5	1400	1,1	19750	78
DHCH	DHFT	DHCT 71-4T-2	1430	1,5	21100	79
DHCH	DHFT	DHCT 71-4T-3	1445	2,2	23950	81
DHCH	DHFT	DHCT 71-4T-4	1445	3	29400	82
DHCH	DHFT	DHCT 71-6T-0,75	900	0,55	15150	67

DHCH	DHFT	DHCT	71-6M-0,75	900	0,55	15150	67
DHCH	DHFT	DHCT	71-6T-1	945	0,75	17250	68
DHCH	DHFT	DHCT	71-6T-1,5	945	1,1	20950	69
DHCH	DHFT	DHCT	80-4T-3	1445	2,2	28000	82
DHCH	DHFT	DHCT	80-4T-4	1445	3	32700	83
DHCH	DHFT	DHCT	80-4T-5,5	1440	4	37200	84
DHCH	DHFT	DHCT	80-6T-1	945	0,75	20600	71
DHCH	DHFT	DHCT	80-6T-1,5	945	1,1	24250	72
DHCH	DHFT	DHCT	80-6T-2	955	1,5	28000	73
DHCH	DHFT	DHCT	80-6T-3	955	2,2	32500	74
DHCH	DHFT	DHCT	80-8T-0,5	700	0,37	16600	69
DHCH	DHFT	DHCT	80-8T-0,75	695	0,55	19600	70
DHCH	DHFT	DHCT	80-8T-1	705	0,75	22150	71
DHCH	DHFT	DHCT	90-4T-4	1445	3	37750	87
DHCH	DHFT	DHCT	90-4T-5,5	1440	4	41850	89
DHCH	DHFT	DHCT	90-4T-7,5	1440	5,5	47000	91
DHCH	DHFT	DHCT	90-4T-10	1455	7,5	53000	92
DHCH	DHFT	DHCT	90-6T-2	955	1,5	30000	77
DHCH	DHFT	DHCT	90-6T-3	955	2,2	35000	78
DHCH	DHFT	DHCT	90-6T-4	960	3	40000	79
DHCH	DHFT	DHCT	90-8T-1	705	0,75	22400	71
DHCH	DHFT	DHCT	90-8T-1,5	705	1,1	24150	72
DHCH	DHFT	DHCT	90-8T-2	705	1,5	26300	73
DHCH	DHFT	DHCT	90-8T-3	705	2,2	30150	74
DHCH	DHFT	DHCT	100-4T-7,5	1440	5,5	52500	92
DHCH	DHFT	DHCT	100-4T-10	1455	7,5	58500	93
DHCH	DHFT	DHCT	100-4T-15	1460	11	68000	94
DHCH	DHFT	DHCT	100-4T-20	1460	15	71850	95
DHCH	DHFT	DHCT	100-6T-3	955	2,2	40500	82
DHCH	DHFT	DHCT	100-6T-4	960	3	46950	83
DHCH	DHFT	DHCT	100-6T-5,5	960	4	52000	84
DHCH	DHFT	DHCT	100-8T-1,5	705	1,1	32500	76
DHCH	DHFT	DHCT	100-8T-2	705	1,5	33850	77
DHCH	DHFT	DHCT	100-8T-3	705	2,2	35150	77
DHCH	DHFT	DHCT	100-8T-4	705	3	37800	78

ERP Daten

MC	Messkategorie	η_e [%]	Effizienz
EC	Effizienzklasse	N	Wirkungsgrad
	S Statisch	[kW]	Leistungsaufnahme
	T Gesamt	[m ³ /h]	Volumenstrom
VSD	Drehzahlregler	[mmH ₂ O]	Statischer Druck bzw. Gesamtdruck (gemäß EC)
SR	Spezifisches Verhältnis	[U/MIN]	Drehzahl

Modell	MC	EC	VSD	SR	η_e [%]	N	kW	m ³ /h	mmH ₂ O	U/min
25-4M	-	-	-	-	-	-	0,102	566	3,59	1386
25-4T	-	-	-	-	-	-	0,099	586	3,45	1358
31-2M	A	S	NEIN	1	27,60%	37,5	0,266	1652	16,33	2805
31-2T	A	S	NEIN	1	29,40%	39,5	0,250	1708	15,79	2774
31-4M	-	-	-	-	-	-	0,111	1004	4,09	1418
31-4T	-	-	-	-	-	-	0,103	1013	4,06	1397
35-2M	A	S	NEIN	1	36,50%	44,6	0,524	2983	23,52	2791
35-2T	A	S	NEIN	1	37,10%	45,2	0,515	2998	23,4	2737
35-4M	A	S	NEIN	1	25,60%	37,4	0,137	1851	6,96	1425
35-4T	A	S	NEIN	1	27,40%	39,3	0,128	1857	6,94	1400
40-2T-1,5	A	S	NEIN	1	33,90%	40,2	1,029	4386	29,24	2896
40-4T-0,33	A	S	NEIN	1	32,00%	41,7	0,289	3401	10	1396
45-2T-2	A	S	NEIN	1	36,90%	42,0	1,573	5401	39,47	2805
45-2T-3	A	S	NEIN	1	38,70%	43,1	2,047	8183	35,55	2910
45-2/4T-3	A	S	NEIN	1	37,70%	42,0	2,110	8454	34,61	2934
45-4T-0,5	A	S	NEIN	1	33,40%	41,8	0,475	4228	13,8	1392
45-4M-0,5	A	S	NEIN	1	29,60%	37,6	0,538	4257	13,73	1410
50-4T-0,75	A	S	NEIN	1	29,50%	37,0	0,649	3716	18,91	1406
56-4T-0,75	A	S	NEIN	1	33,20%	40,6	0,660	6808	11,81	1405
56-4M-0,75	A	S	NEIN	1	32,70%	40,1	0,669	6622	12,13	1422
56-4T-1	A	S	NEIN	1	33,20%	40,3	0,759	6599	14,03	1423
56-4T-1,5	A	S	NEIN	1	31,30%	37,7	0,973	7130	15,69	1427
56-6T-0,33	A	S	NEIN	1	31,40%	41,7	0,237	3564	7,69	919
56-6M-0,33	A	S	NEIN	1	26,60%	36,3	0,293	4104	6,98	933
63-4T-1	C	S	NEIN	1	45,00%	52,0	0,794	8989	14,61	1424
63-4T-1,5	C	S	NEIN	1	45,30%	51,1	1,179	10593	18,5	1412
63-4T-2	C	S	NEIN	1	44,60%	49,8	1,493	11688	20,93	1442
63-4T-3	C	S	NEIN	1	35,70%	40,0	2,105	14963	18,46	1456
63-6T-0,5	C	S	NEIN	1	32,70%	41,1	0,474	6417	8,88	921
63-6M-0,5	C	S	NEIN	1	32,20%	40,6	0,482	6339	8,99	915
63-6T-0,75	C	S	NEIN	1	32,60%	40,6	0,547	6936	9,46	933
63-6T-1	C	S	NEIN	1	29,10%	36,2	0,748	7611	10,5	958
71-4T-1,5	C	S	NEIN	1	53,40%	59,2	1,217	11355	21,04	1409
71-4T-2	C	S	NEIN	1	50,10%	55,3	1,508	13256	20,95	1442
71-4T-3	C	S	NEIN	1	45,60%	49,8	2,216	14513	25,59	1453
71-4T-4	C	S	NEIN	1	38,40%	41,3	3,404	18556	25,85	1447
71-6T-0,75	C	S	NEIN	1	35,70%	43,0	0,710	8036	11,6	913
71-6M-0,75	C	S	NEIN	1	33,60%	40,7	0,755	7945	11,73	908
71-6T-1	C	S	NEIN	1	35,30%	42,3	0,796	8550	12,07	956
71-6T-1,5	C	S	NEIN	1	37,60%	43,6	1,123	12806	12,11	956
80-4T-3	C	S	NEIN	1	56,70%	60,7	2,309	16178	29,73	1451
80-4T-5,5	C	S	NEIN	1	51,40%	53,8	4,207	20980	37,85	1445
80-6T-1	C	S	NEIN	1	48,00%	54,5	0,939	12168	13,62	948
80-6T-1,5	C	S	NEIN	1	46,70%	52,1	1,380	15312	15,45	946
80-6T-2	C	S	NEIN	1	42,20%	46,8	1,845	17013	16,79	956
80-6T-3	C	S	NEIN	1	36,10%	40,1	2,408	18724	17,07	960
80-8T-0,5	C	S	NEIN	1	36,00%	43,8	0,584	10464	7,37	701

Dassler GmbH - 37581 Bad Gandersheim, Germany

T: +49 (0) 5382 - 2317 F: +49 (0) 5382 - 4478

ventilator@dasslerventilatoren.info - www.dasslerventilatoren.info

80-8T-0,75	C	S	NEIN	1	33,90%	40,7	0,830	12481	8,28	696
80-8T-1	C	S	NEIN	1	35,40%	41,6	1,070	14234	9,79	707
90-4T-4	C	S	NEIN	1	58,10%	61,1	3,362	20308	35,36	1447
90-4T-5,5	C	S	NEIN	1	56,20%	58,5	4,306	24635	36,06	1444
90-4T-7,5	C	S	NEIN	1,01	53,20%	54,6	6,004	26945	43,56	1442
90-4T-10	C	S	NEIN	1,01	50,30%	51,0	7,864	33102	43,89	1458
90-6T-2	C	S	NEIN	1	50,90%	55,7	1,777	18106	18,37	957
90-6T-3	C	S	NEIN	1	43,00%	46,8	2,492	22079	17,82	958
90-6T-4	C	S	NEIN	1	38,70%	42,0	3,091	22590	19,47	965
90-8T-1	C	S	NEIN	1	42,40%	48,8	0,980	13430	11,36	715
90-8T-1,5	C	S	NEIN	1	34,90%	40,5	1,332	14032	12,18	710
90-8T-2	C	S	NEIN	1	37,30%	42,8	1,375	14674	12,84	719
90-8T-3	C	S	NEIN	1	36,60%	41,5	1,675	16898	13,32	724
100-4T-7,5	C	S	NEIN	1	51,00%	52,4	5,965	27281	40,95	1443
100-4T-10	C	S	NEIN	1	47,50%	48,1	7,982	36164	38,48	1458
100-4T-15	C	S	NEIN	1,01	47,70%	47,6	11,541	44388	45,52	1462
100-4T-20	C	S	NEIN	1,01	44,50%	44,3	13,387	46050	47,49	1468
100-6T-3	C	S	NEIN	1	47,30%	51,1	2,461	23849	17,92	959
100-6T-4	C	S	NEIN	1	43,50%	46,3	3,541	28826	19,61	960
100-6T-5,5	C	S	NEIN	1	41,70%	43,8	4,637	32856	21,61	965
100-8T-1,5	C	S	NEIN	1	47,60%	52,9	1,452	19345	13,11	707
100-8T-2	C	S	NEIN	1	42,70%	47,2	1,923	20901	14,42	706
100-8T-3	C	S	NEIN	1	34,20%	38,0	2,567	20286	15,9	710
100-8T-4	C	S	NEIN	1	33,30%	36,6	3,027	21510	17,21	715

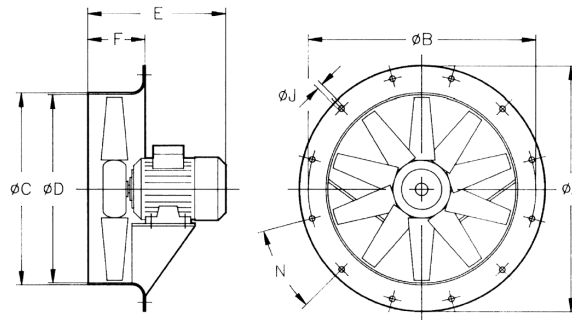
Akustik

Schallspektrum Lw(A) pro Frequenz (Hz)

Modell	63	125	250	500	1000	2000	4000	8000
25-4	21	36	55	54	55	54	49	40
31-2	41	56	75	74	75	74	69	60
31-4	23	38	57	56	57	56	51	42
35-2	48	63	82	81	82	81	76	67
35-4	30	45	64	63	64	63	58	49
40-2	55	70	89	88	89	88	83	74
40-4	35	50	69	68	69	68	63	54
45-2-2	51	68	80	88	93	93	89	82
45-2-3	53	70	82	90	95	95	91	84
45-4-0,5	33	50	62	70	75	75	71	64
45-6	20	37	49	57	62	62	58	51
50-4	37	54	67	74	79	80	75	68
56-4-0,75	47	67	75	80	82	79	72	61
56-4-1	48	68	76	81	83	80	73	62
56-4-1,5	49	69	77	82	84	81	74	63
56-4-2	50	70	78	83	85	82	75	64
56-6-0,33	36	56	64	69	71	68	61	50
56-6-0,5	36	56	64	69	71	68	61	50
56-6-0,75	37	57	65	70	72	69	62	51
63-4-1	50	70	78	83	85	82	75	64
63-4-1,5	51	71	79	84	86	83	76	65
63-4-2	52	72	80	85	87	84	77	66
63-4-3	53	73	81	86	88	85	78	67
63-4-4	54	74	82	87	89	86	79	68
63-6-0,5	41	61	69	74	76	73	66	55

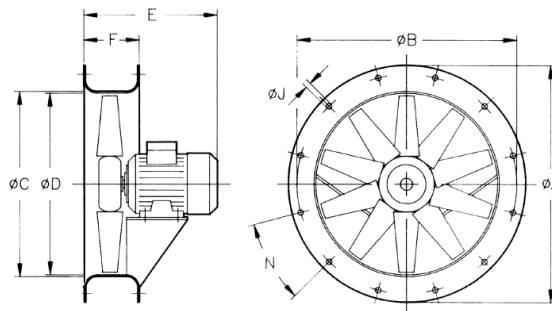
63-6-0,75	42	62	70	75	77	74	67	56
63-6-1	43	63	71	76	78	75	68	57
71-4-1,5	55	75	83	88	90	87	80	69
71-4-2	56	76	84	89	91	88	81	70
71-4-3	58	78	86	91	93	90	83	72
71-4-4	59	79	87	92	94	91	84	73
71-6-0,75	44	64	72	77	79	76	69	58
71-6-1	45	65	73	78	80	77	70	59
71-6-1,5	46	66	74	79	81	78	71	60
80-4-3	59	79	87	92	94	91	84	73
80-4-4	60	80	88	93	95	92	85	74
80-4-5,5	61	81	89	94	96	93	86	75
80-6-1	48	68	76	81	83	80	73	62
80-6-1,5	49	69	77	82	84	81	74	63
80-6-2	50	70	78	83	85	82	75	64
80-6-3	51	71	79	84	86	83	76	65
80-8-0,5	46	66	74	79	81	78	71	60
80-8-0,75	47	67	75	80	82	79	72	61
80-8-1	48	68	76	81	83	80	73	62
90-4-4	65	86	93	98	101	97	90	79
90-4-5,5	67	88	95	100	103	99	92	81
90-4-7,5	69	90	97	102	105	101	94	83
90-4-10	70	91	98	103	106	102	95	84
90-6-2	55	76	83	88	91	87	80	69
90-6-3	56	77	84	89	92	88	81	70
90-6-4	57	78	85	90	93	89	82	71
90-8-1	49	70	77	82	85	81	74	63
90-8-1,5	50	71	78	83	86	82	75	64
90-8-2	51	72	79	84	87	83	76	65
90-8-3	52	73	80	85	88	84	77	66
100-4-7,5	72	92	100	105	107	104	97	86
100-4-10	73	93	101	106	108	105	98	87
100-4-15	74	94	102	107	109	106	99	88
100-4-20	75	95	103	108	110	107	100	89
100-6-3	62	82	90	95	97	94	87	76
100-6-4	63	83	91	96	98	95	88	77
100-6-5,5	64	84	92	97	99	96	89	78
100-8-1,5	56	76	84	89	91	88	81	70
100-8-2	57	77	85	90	92	89	82	71
100-8-3	57	77	85	90	92	89	82	71
100-8-4	58	78	86	91	93	90	83	72

Abmessungen DHCH



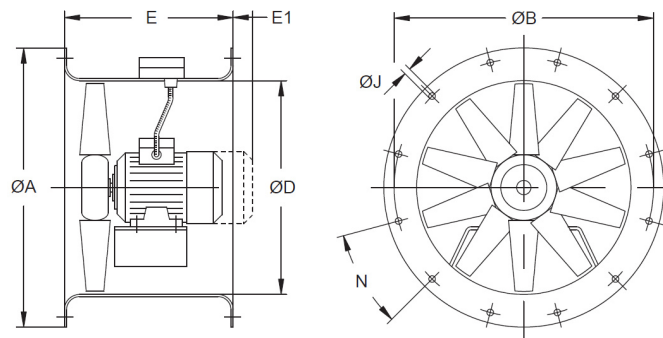
DHCH	øA	øB	øC	øD	0,16	0,33	0,5	0,75	1	1,5	2	3	4	5,5	7,5	10	15	20	F	øJ
-35-2	425	395	358	355	-	-	285	-	-	-	-	-	-	-	-	-	-	-	110	10
-35-4	425	395	358	355	257	-	-	-	-	-	-	-	-	-	-	-	-	-	110	10
-40-2	490	450	414	410	-	-	-	-	-	314	-	-	-	-	-	-	-	-	120	12
-40-4	490	450	414	410	-	295	-	-	-	-	-	-	-	-	-	-	-	-	120	12
-45-4	540	500	464	460	-	-	280	-	-	-	-	-	-	-	-	-	-	-	120	12
-45-6	540	500	464	460	-	280	-	-	-	-	-	-	-	-	-	-	-	-	120	12
-56-4	660	620	564	560	-	-	-	310	310	330	350	-	-	-	-	-	-	-	120	12
-56-6	660	620	564	560	-	285	310	310	-	-	-	-	-	-	-	-	-	-	120	12
-63-4	730	690	645	640	-	-	-	-	325	325	355	405	405	-	-	-	-	-	150	12
-63-6	730	690	645	640	-	-	325	325	335	-	-	-	-	-	-	-	-	-	150	12
-71-4	810	770	715	710	-	-	-	-	-	330	350	415	415	-	-	-	-	-	150	12
-71-6	810	770	715	710	-	-	-	315	330	350	-	-	-	-	-	-	-	-	150	12
-80-4	900	860	805	800	-	-	-	-	-	-	-	425	425	445	-	-	-	-	180	12
-80-6	900	860	805	800	-	-	-	-	355	375	425	445	-	-	-	-	-	-	180	12
-80-8	900	860	805	800	-	-	380	380	410	-	-	-	-	-	-	-	-	-	180	12
-90-4	1015	970	906	900	-	-	-	-	-	-	-	425	430	465	465	-	-	-	180	15
-90-6	1015	970	906	900	-	-	-	-	-	-	425	430	465	-	-	-	-	-	180	15
-90-8	1015	970	906	900	-	-	-	-	410	410	395	460	-	-	-	-	-	-	180	15
-100-4	1115	1070	1006	1000	-	-	-	-	-	-	-	-	-	480	480	590	590	-	200	15
-100-6	1115	1070	1006	1000	-	-	-	-	-	-	-	440	480	480	-	-	-	-	200	15
-100-8	1115	1070	1006	1000	-	-	-	-	-	405	405	470	470	-	-	-	-	-	200	15

Abmessungen DHFT



DHFT	øA	øB	øC	øD	0,3	1	0,8	1	2	2	3	4	6	8	10	15	20	F	øJ	N
-56-4	660	620	564	560	-	-	344	344	376	376	-	-	-	-	-	-	-	150	12	12x30°
-56-6	660	620	564	560	310	344	344	-	-	-	-	-	-	-	-	-	-	150	12	12x30°
-63-4	730	690	645	640	-	-	-	325	398	398	430	430	-	-	-	-	-	150	12	12x30°
-63-6	730	690	645	640	-	325	325	398	-	-	-	-	-	-	-	-	-	150	12	12x30°
-71-4	810	770	715	710	-	-	-	-	400	400	440	440	-	-	-	-	-	150	12	16x22°30'
-71-6	810	770	715	710	-	-	325	400	400	-	-	-	-	-	-	-	-	150	12	16x22°30'
-80-4	900	860	805	800	-	-	-	-	-	-	425	425	445	-	-	-	-	180	12	16x22°30'
-80-6	900	860	805	800	-	-	-	390	390	425	445	-	-	-	-	-	-	180	12	16x22°30'
-80-8	900	860	805	800	-	390	390	425	-	-	-	-	-	-	-	-	-	180	12	16x22°30'
-90-4	1015	970	906	900	-	-	-	-	-	-	-	430	440	470	470	-	-	180	15	16x22°30'
-90-6	1015	970	906	900	-	-	-	-	-	430	440	470	-	-	-	-	-	180	15	16x22°30'
-90-8	1015	970	906	900	-	-	-	430	430	440	470	-	-	-	-	-	-	180	15	16x22°30'
-100-4	1115	1070	1006	1000	-	-	-	-	-	-	-	-	485	485	590	590	-	200	15	16x22°30'
-100-6	1115	1070	1006	1000	-	-	-	-	-	-	440	485	485	-	-	-	-	200	15	16x22°30'
-100-8	1115	1070	1006	1000	-	-	-	-	420	440	485	485	-	-	-	-	-	200	15	16x22°30'

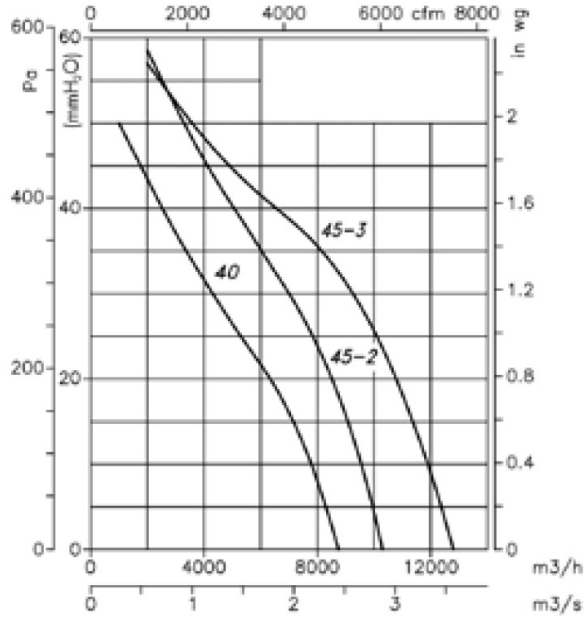
Abmessungen DHCT



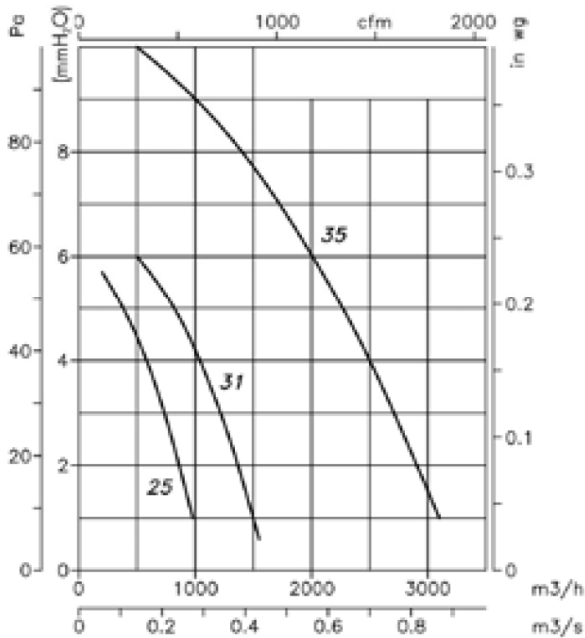
DHCT	ØA	ØB	ØD	E	E1	ØJ	N
-25	310	280	240	230	10	10	4x90°
-31	350	320	280	270	-	10	4x90°
-35	425	395	355	280	-	10	8x45°
-40	490	450	410	320	-	12	8x45°
-45	540	500	460	360	-	12	8x45°
-50	600	560	514	360	-	12	12x30°
-56	660	620	560	400	-	12	12x30°
-63	730	690	640	430	-	12	12x30°
-71	810	770	710	500	-	12	16x22°30'
-80	900	860	800	500	-	12	16x22°30'
-90	1015	970	900	500	-	15	16x22°30'
-100	1115	1070	1000	550	-	15	16x22°30'
-100-4T-15	1115	1070	1000	650	-	15	16x22°30'
-100-4T-20	1115	1070	1000	650	-	15	16x22°30'

Kennlinien 20 °C

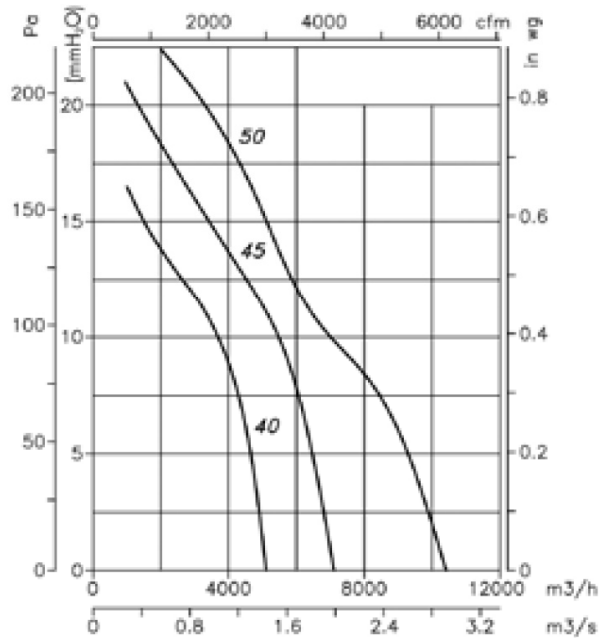
2 Pole=3000 U/Min



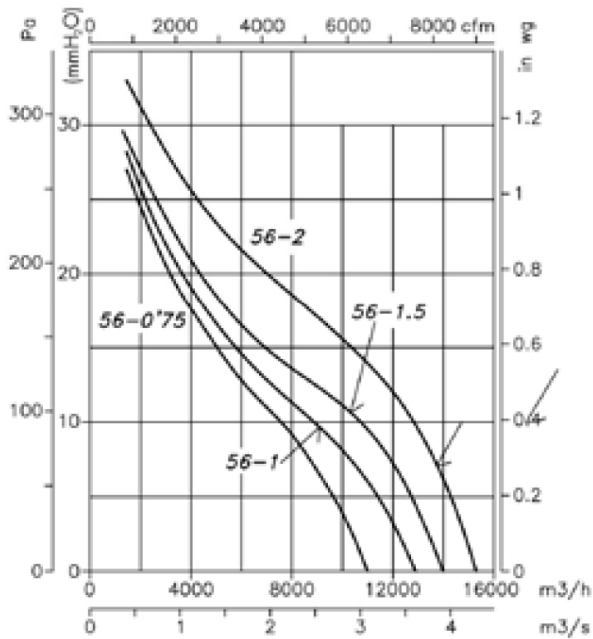
4 Pole=1500 U/Min



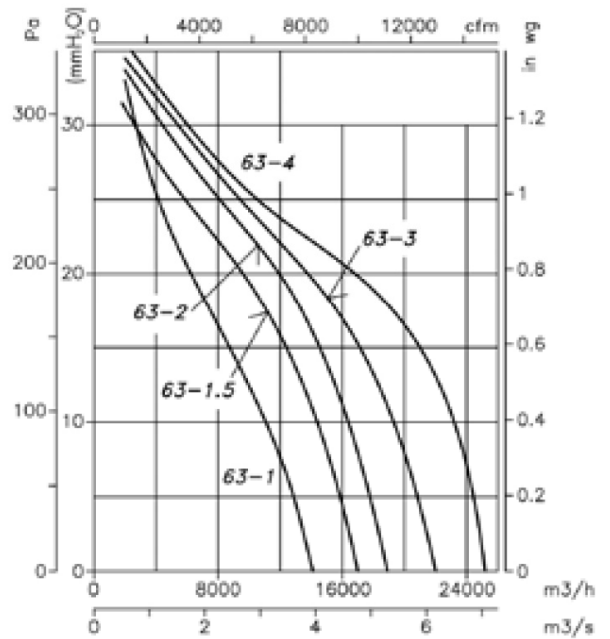
4 Pole=1500 U/Min



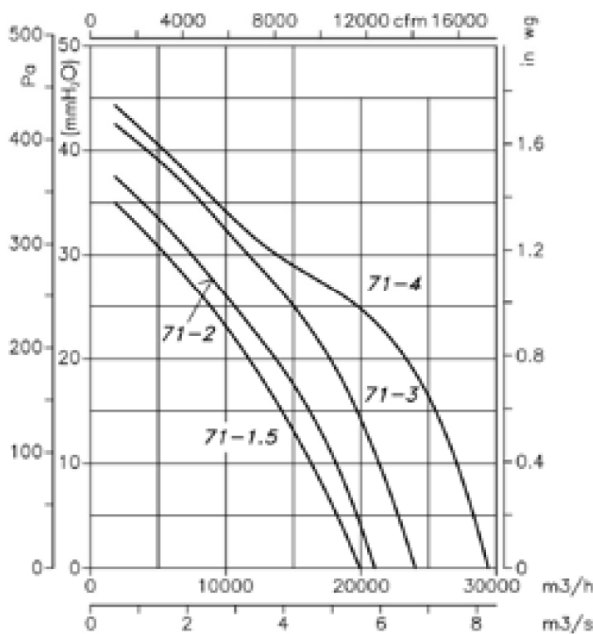
4 Pole=1500 U/Min



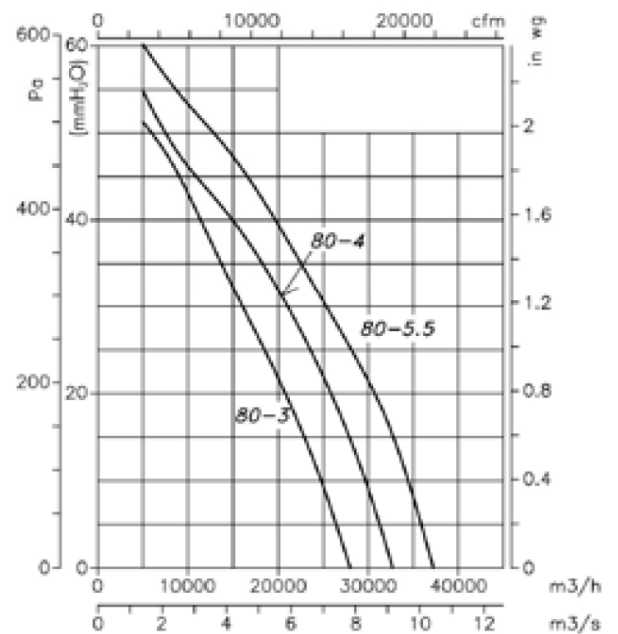
4 Pole=1500 U/Min



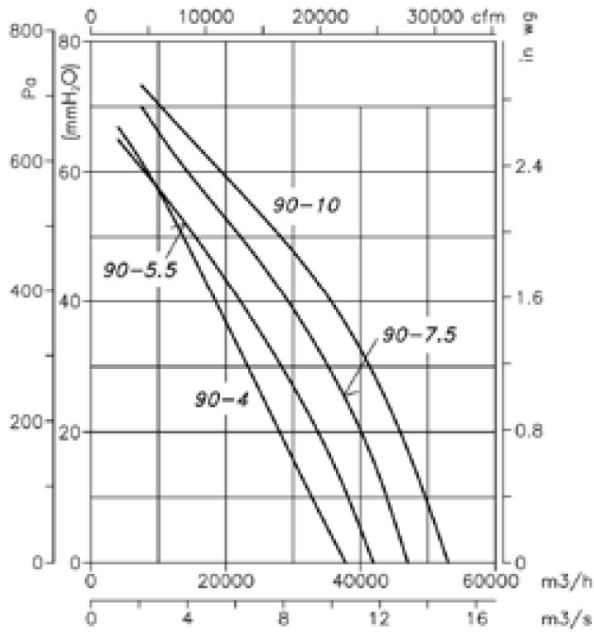
4 Pole=1500 U/Min



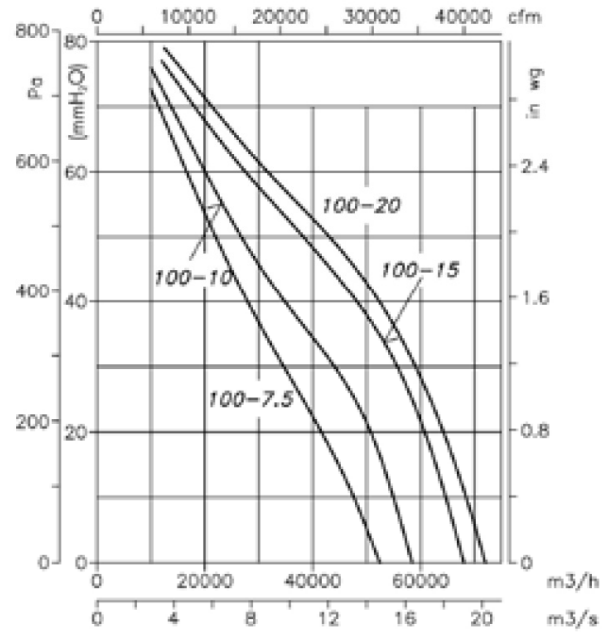
4 Pole=1500 U/Min



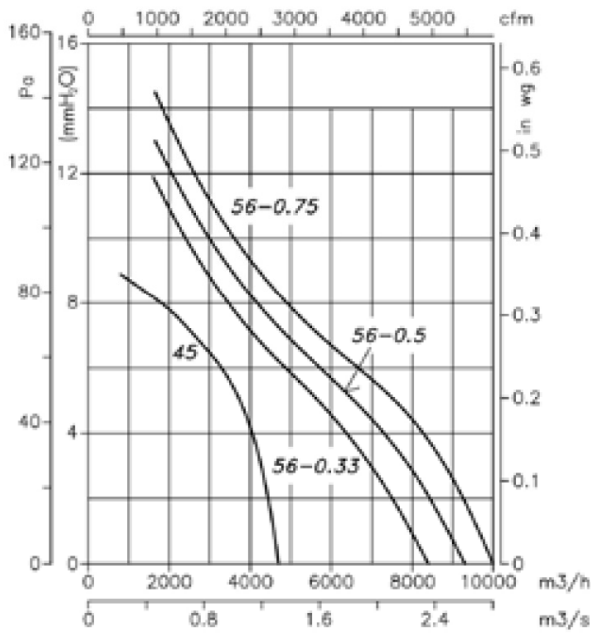
4 Pole=1500 U/Min



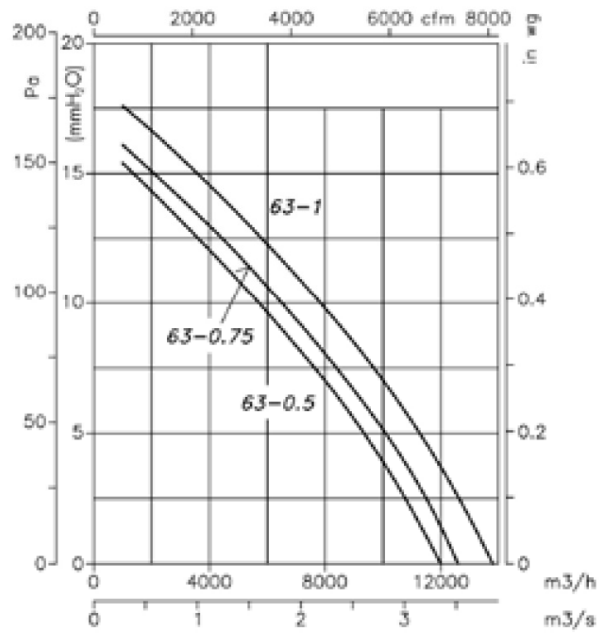
4 Pole=1500 U/Min



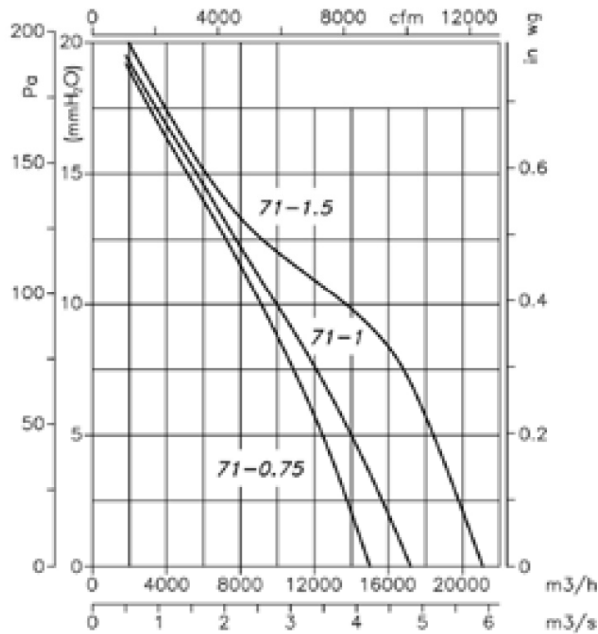
6 Pole=1000 U/Min



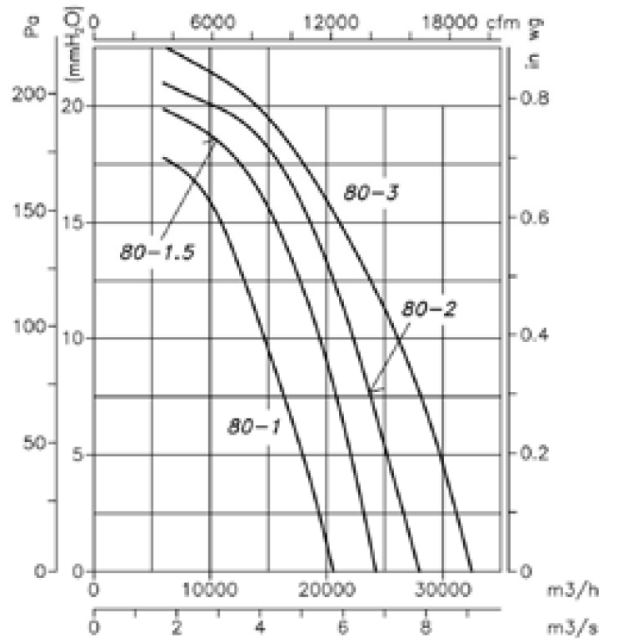
6 Pole=1000 U/Min



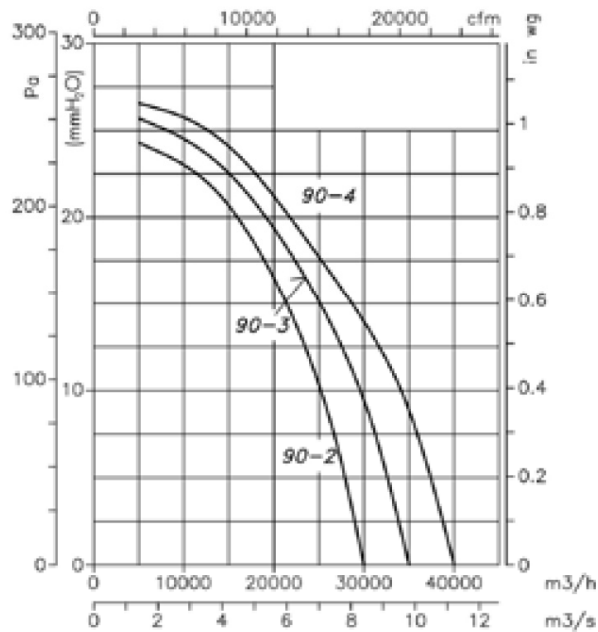
6 Pole=1000 U/Min



6 Pole=1000 U/Min



6 Pole=1000 U/Min



6 Pole=1000 U/Min

